

Infomappe für Bauherren

Unser Zeichen für sichere Energieversorgung.
Worauf Sie sich verlassen können.



Ein Unternehmen der VVS-Gruppe

Die wichtigsten Punkte zu Ihrer Energieversorgung

1. Benötigen Sie Baustrom und Bauwasser ?
Soll die Baustellen-Versorgung durch uns erfolgen ?
Anträge finden Sie im Anhang
2. Bitte schicken Sie uns möglichst frühzeitig einen amtlichen Lageplan und einen Keller- und Erdgeschossgrundrissplan (Pläne sind Bestandteil des Bauantrages).
Gemeinsam mit Ihnen bzw. Ihrem Architekten legen wir den Übergabepunkt (Hauseinführung) der Versorgungsleitungen fest. Wo immer möglich, werden wir unseren neuen Mehrspartenhausanschluss einsetzen (s. nächste Seiten).

Der Nutzen für Sie liegt klar auf der Hand. Alles sauber und kostengünstig auf einer Wand.

Bitten Sie Ihren Architekten unbedingt schon im Vorfeld, diesen Anschluss einzuplanen. Der Einbau des Futterrohres oder der 200er Kernbohrung erfolgt nach unseren Vorgaben.

3. Sie – als Bauherr – füllen dann mit Ihrem Architekten oder Ihren Installateuren die beiliegenden Strom-, Gas- und Wasseranträge aus.
4. Sie erhalten von uns danach einen Kostenvoranschlag über den geplanten Anschluss an unser Versorgungsnetz.
5. Nach Prüfung Ihrerseits, schicken Sie uns bitte den anliegenden Auftrag unterschrieben zurück.

Nach Terminabsprache erhalten Sie in einem Zuge alle Versorgungsleitungen in Ihr Haus.

Wir bitten Sie, im Bereich unserer und der Telekom-Anschlüsse die Wandfläche zu verputzen (grob verputzt ist ausreichend).

Ihre Partner stellen dann den fachgerechten Anschluss zu Ihren Verbrauchern her und schicken uns eine Fertigmeldung.

Danach steht dem „Energiefluss“ nichts mehr im Weg.

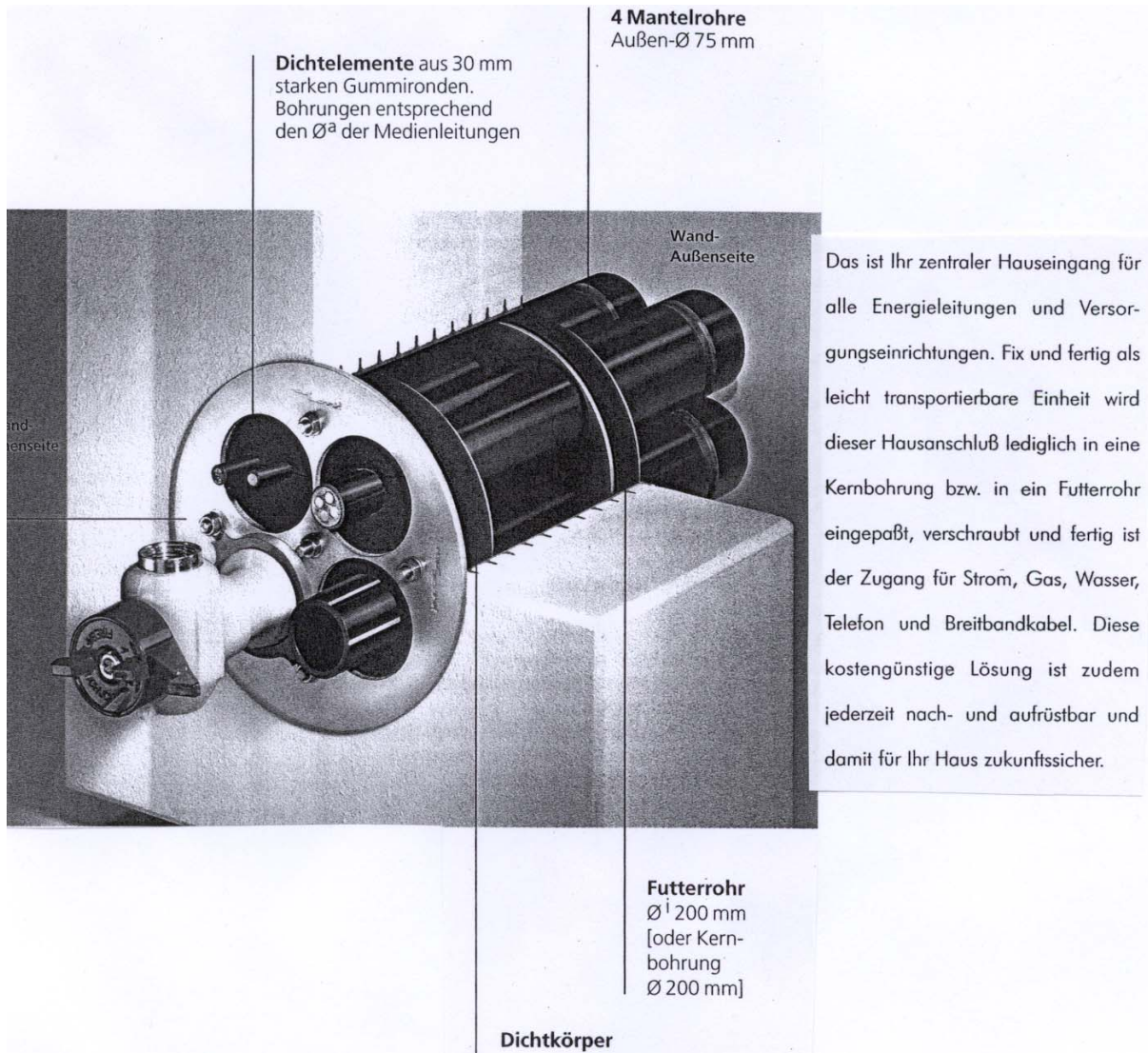
Fragen ?

Wir helfen gern: **Tel.: 0681 / 587-2320 oder -2368**
 Fax: 0681 / 587-2026
 Email: Anschluss@saarbruecker-stadtwerke.de

***Informationen
zur
Hauseinführung***

**Die neuen Mehrspartenhauseinführungen
setzen neue Maßstäbe !**

Fünf Fliegen mit einer Hauseinführung



Mehrsparren-Hauseinführung MSH 2000 Systemtechnik

Einfache und schnelle Montage

Die **MSH 2000** entstand in Zusammenarbeit mit der Firma Hauff – Technik.

Das Ergebnis dieser Zusammenarbeit kann sich sehen lassen:
Eine einfache, schnelle, flexible und kostengünstige Hauseinführung

Die **MSH 2000** steht für:

- mehr Sicherheit
- Gas- und Wasserdicht
- schneller Einbau
- rationeller Einsatz für alle Hausanschlüsse:
 - * Gas
 - * Wasser
 - * Strom
 - * Telekommunikation

Praxisnahe Entwicklung



Die **MSH 2000** ist die

Entwicklung in der Mehrsparten-Hausanschlusstechnik.

- Gas DN 25 = 1“
Innengewinde
- Wasser DN 32 = 1¼

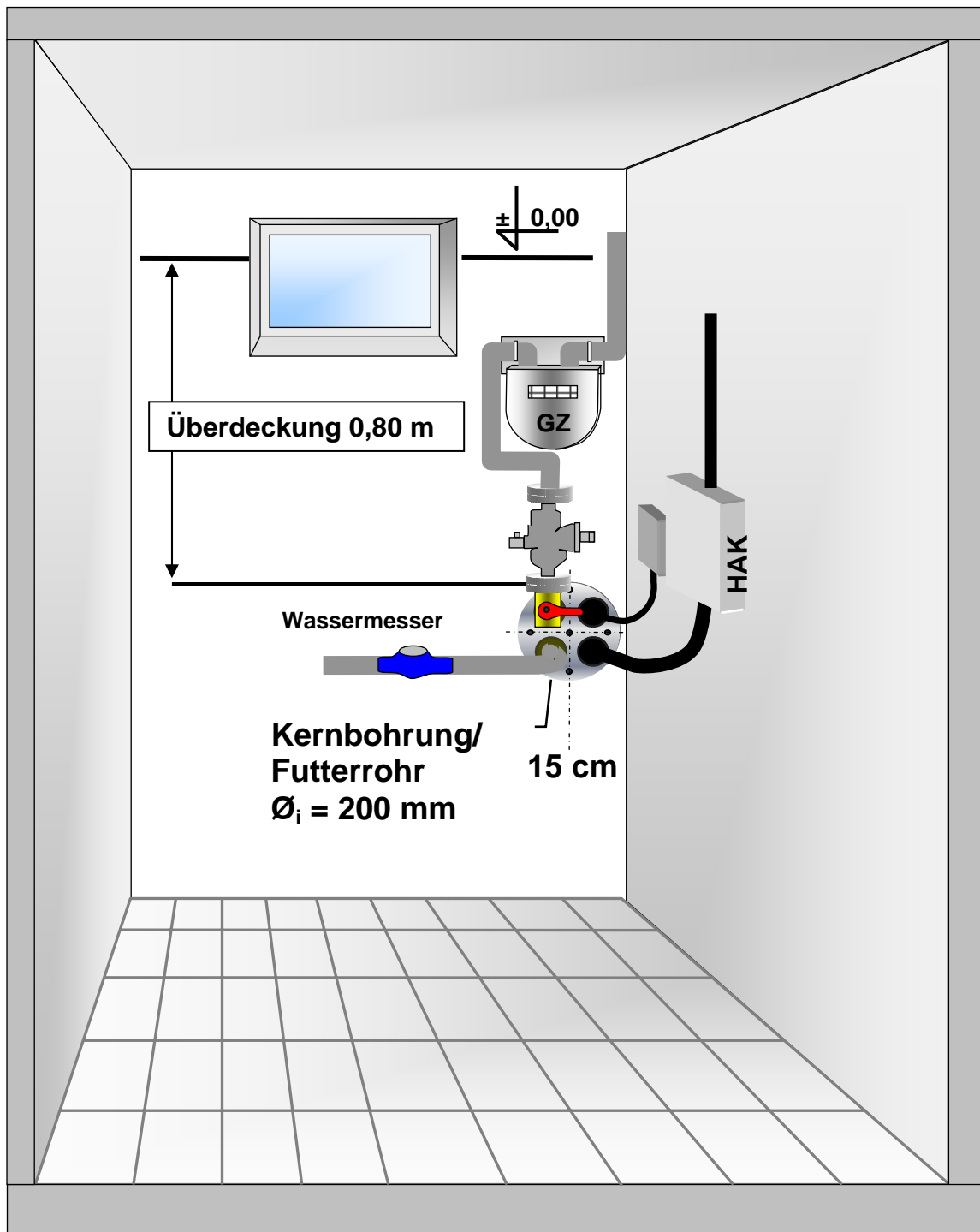
- Strom 25 mm
- Post 5 * 12 mm
für alle Hausanschlüsse:

Eine einfache, schnelle, flexible und kostengünstige Hauseinführung

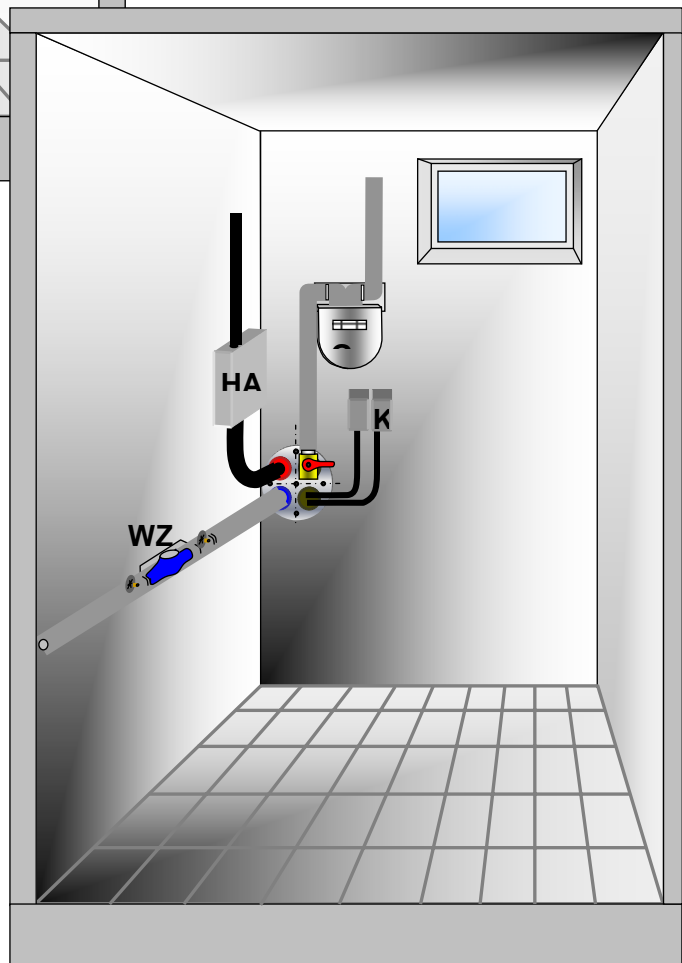
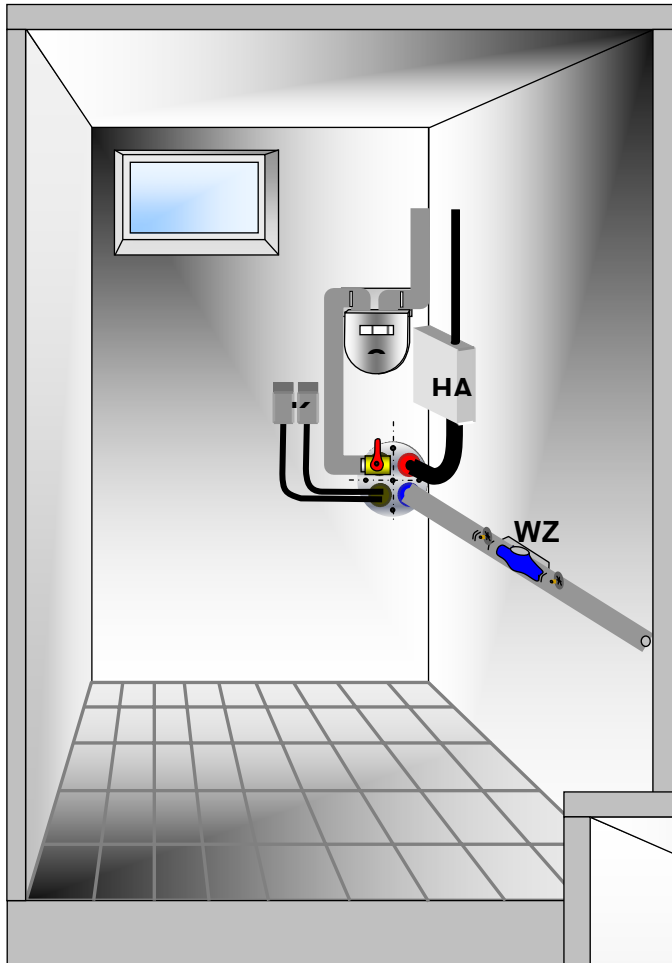
Der Hausanschlußraum ist so zu planen, daß alle Anschlußeinrichtungen ordnungsgemäß installiert und gewartet werden können.

Planungshilfen für Architekten/Bauherren

Der Hausanschlußraum ist so zu planen, daß alle Anschlußeinrichtungen ordnungsgemäß installiert und gewartet werden können.



Planungshilfen für Architekten/Bauherren



Natürlich geht das ganze auch durch den Fußboden

Fußbodendurchführung



Mehrsparren-Hauseinführung

- Runde Ausführung
- Kompakt und platzsparend
- Leicht zu positionieren und auszurichten

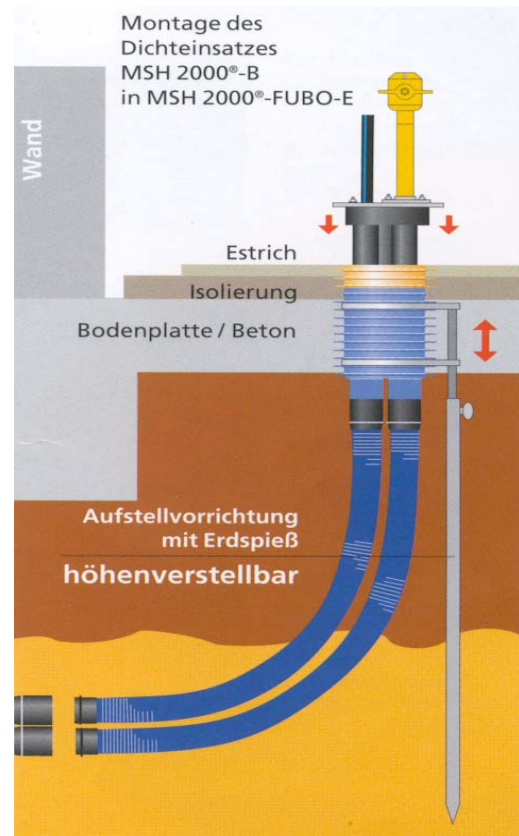
Achtung:
Mehrpreis: 100,00 €

Lieferumfang

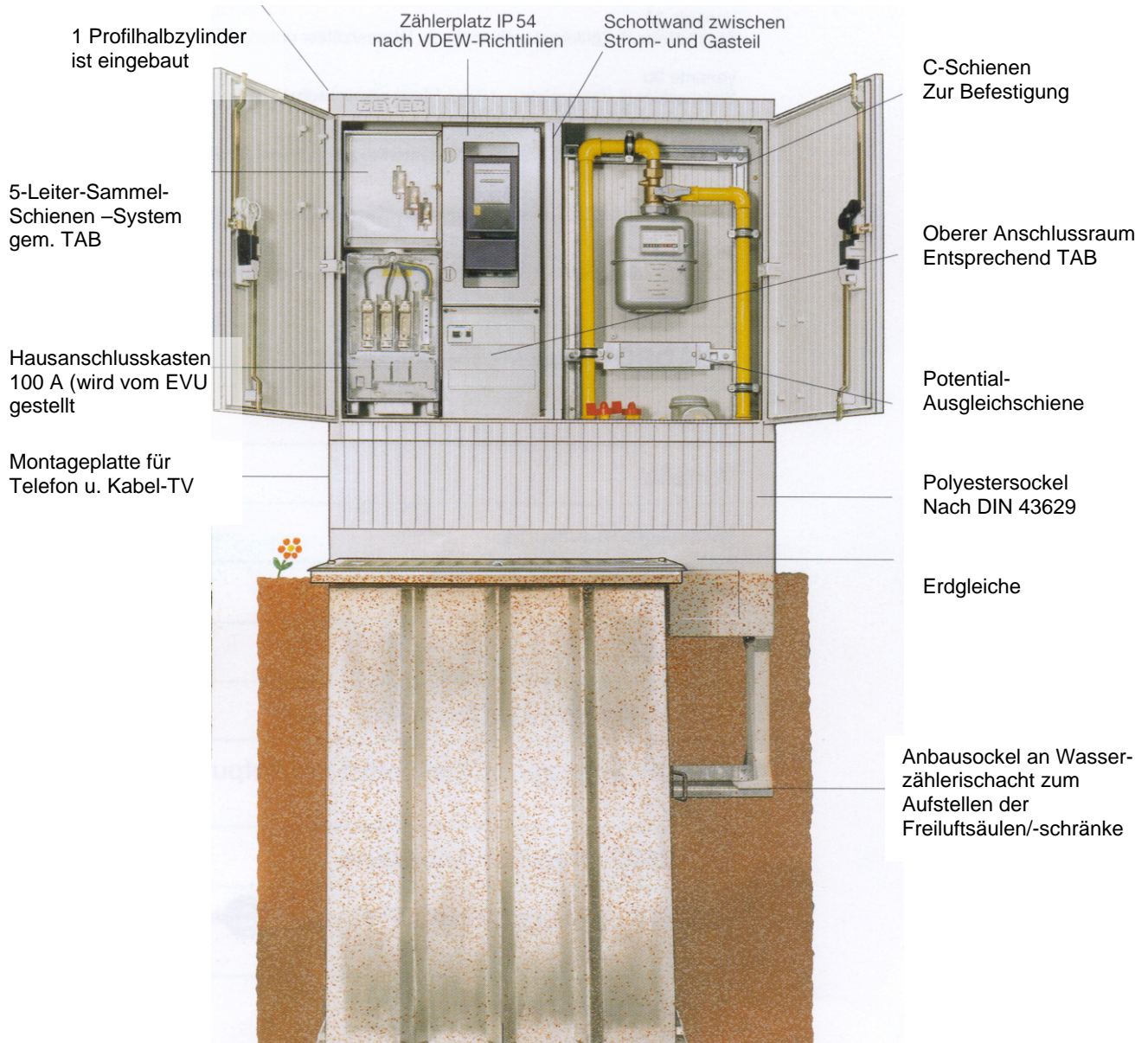
Futterrohr

Verstellbare Aufstellvorrichtung

4 flexible Mantelrohre zur Anbindung der Schutzrohre
Standartlänge 2 m



Auch im Schrank vor dem Haus ist der Anschluss Möglich



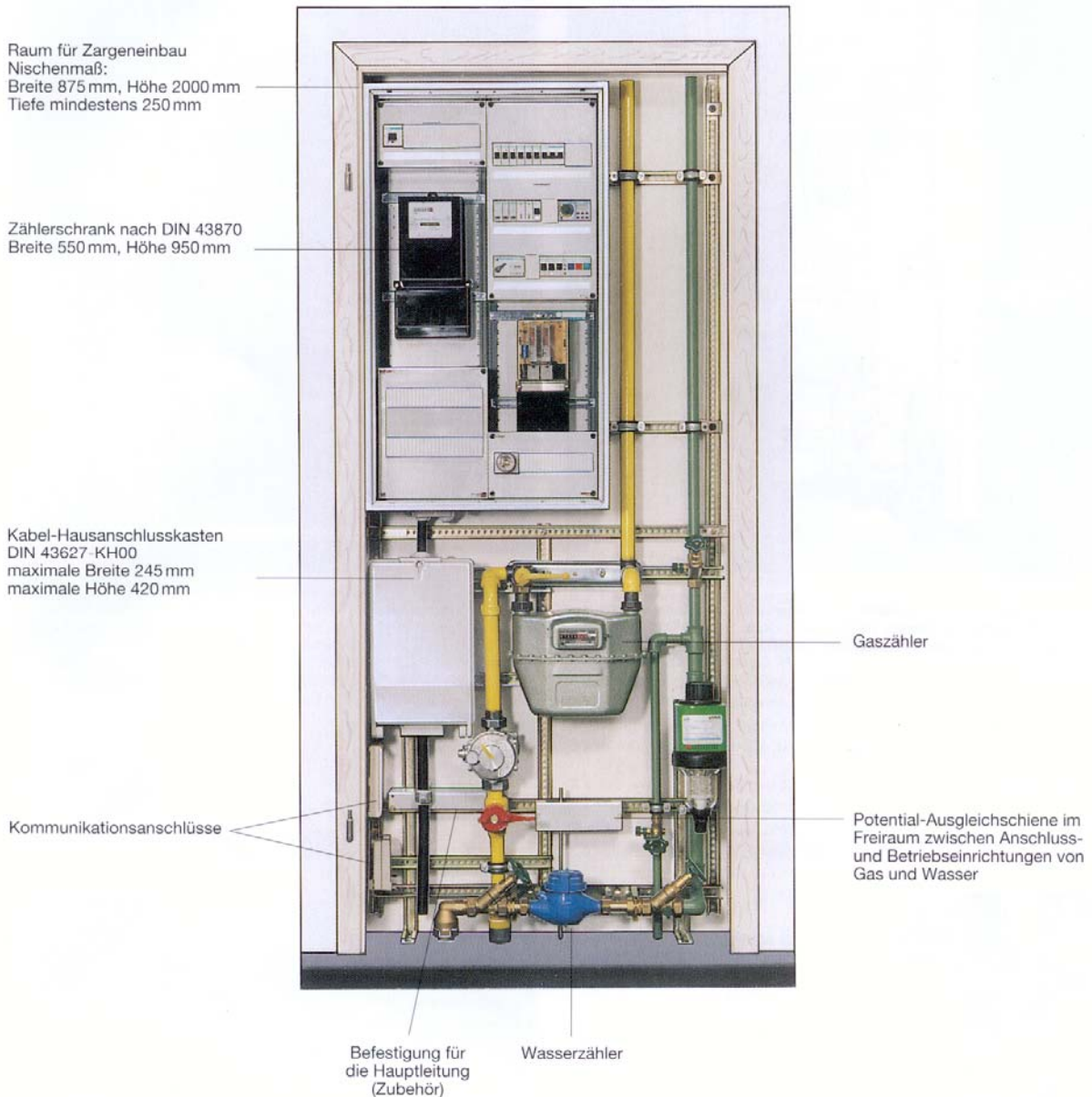
Wasserszählerischacht aus Edelstahl mit Zählergarnitur. Alternativ kann der Wasserszähler auch oberirdisch, d.h. im Schrank mit einer Rohrbegleitheizung, montiert werden.

Achtung: Hausanschlussschrank, Polyestersockel, Wasserszählerischacht werden vom Kunden gestellt. Der Mehrpreis für die Montage des Anschlusses beträgt: 100,00 €

***Auch hinter einer Tür
ist Platz für Ihre
Energieversorgung***



So kann es hinter Ihrer Tür aussehen



Achtung: Türzarge, Montagegerüst und Einrichtungen werden vom Kunden gestellt.
Der Mehrpreis für die Montage des Anschlusses beträgt: **100,00 €**

Unser Zeichen für sichere Energieversorgung.

Worauf Sie sich verlassen können.

 **Die Saarbrücker Stadtwerke.**

Ein Unternehmen der VVS-Gruppe

Hohenzollernstraße 104 – 106
66117 Saarbrücken
Telefon: 0681 / 587-0

E-Mail: info@saarbruecker-stadtwerke.de
www.saarbruecker-stadtwerke.de